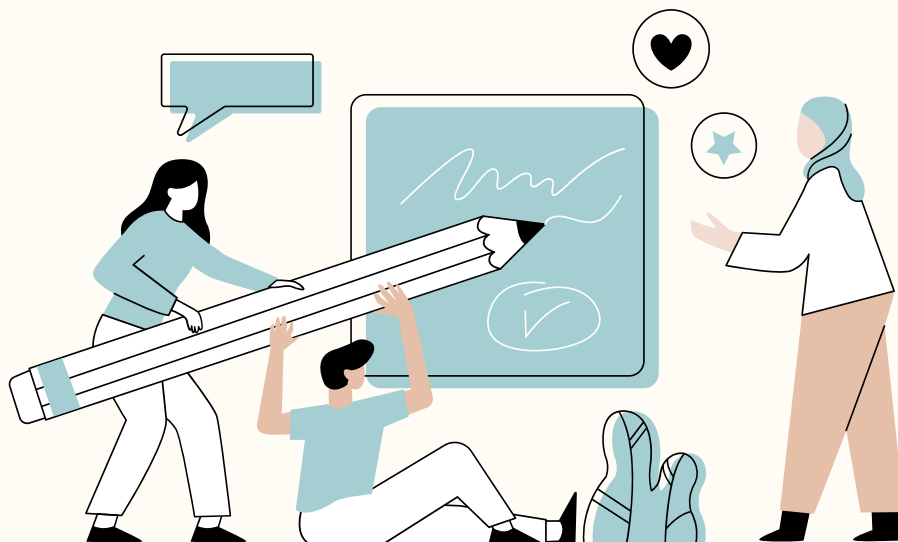


参加
無料



公開講座

高松市ひきこもりサポーター活動従事者研修会
香川県ひきこもりサポーター研修事業

「ひきこもりの基礎理解と支援」

2023年

10/14 (土) 14:00~16:00 (13:30開場)

場所：瓦町FLAG（フラッグ）8階

市民交流プラザIKÔDE瓦町 多目的スタジオ

※ことでん琴平線・長尾線・志度線「瓦町駅」下車
※ことでんバス「瓦町」下車

対象：ひきこもりに関する当事者・経験者、ご家族、支援者
その他関心のある方など

講師：原田 豊（鳥取県立精神保健福祉センター 所長）

参加：無料（要申込）※詳細は裏面をご確認ください 定員：100名

申込〆切
10/9
(月)

お申し込み
お問い合わせ 一般社団法人hito.toco（ヒトトコ）

☎ 087-802-2878
✉ hikisapo@hitotoco.or.jp

2023年

10 / 14 (土)

14:00～16:00
(13:30開場)

公開講座

「ひきこもりの基礎理解と支援」

場所：瓦町FLAG（フラッグ）8階
市民交流プラザIKODE瓦町 多目的スタジオ

※ことでん琴平線・長尾線・志度線「瓦町駅」下車
※ことでんバス「瓦町」下車

対象：ひきこもりに関する当事者・経験者、ご家族、
支援者、その他関心のある方など

参加：無料（要申込） 定員：100名

講師紹介

経歴

大阪市生まれ・医学博士
精神保健指定医、日本精神神経学会精神科専門医・指導医

1982年 鳥取大学医学部卒業後
・鳥取大学大学院
・鳥取大学医学部附属病院精神科神経科
・国立療養所鳥取病院（現、鳥取医療センター）
・国立浜田病院神経科
・島根県島後町村組合立隠岐病院精神科に勤務

1991年10月 鳥取県立精神保健福祉センター所長就任
2018年 4月 県福祉保健部理事監（同センター所長兼務）

鳥取県では2002年度より、ひきこもり者社会参加事業を開始し
鳥取県単独事業として「ひきこもり者職場体験事業」を実施。
また2017年より、地域保健総合推進事業にて全国精神保健
福祉センター長会ひきこもり支援検討委員会による調査、
全国ひきこもり研修会の開催を継続している。



原田 豊

鳥取県立精神保健福祉センター 所長

「支援者・家族のための

ひきこもり相談支援実践ガイドブック

～8050問題、発達障害、ゲーム依存、地域包括、
多様化するひきこもり支援～

（福村出版、2020）

「大人のアスペルガー、子どものアスペルガー
～家庭、学校、職場、そして地域生活での支援～」
（東京図書出版、2012）など

お申し込み・お問い合わせ

参加をご希望される方は右記のQRコードからアクセスし、
必要事項を入力してお申込みください。
その他、不明点などは以下のTELやメールから
お気軽にお問い合わせください。



申込〆切

10 / 9
(月)

お申し込み
お問い合わせ 一般社団法人hito.toco（ヒトトコ）

087-802-2878

hikisapo@hitotoco.or.jp